



Gemeinde Toffen

Oberstufe Toffen





Organisation

Bauherrschaft: Einwohnergemeinde Toffen, Gemeinderat, Bahnhofstrasse 1, 3125 Toffen

Spezialkommission

- Carl Bütler (Gemeindepräsident, Vorsitz)
- Sandra Alchenberger (Finanzverwalterin)
- Marco Bieli (Schulleiter Toffen)
- Caroline Esch (Sekretariat)
- Fredy A. Grogg (Gemeinderat Ressort Infrastruktur) -> Teilnahme nur nach Bedarf
- Marc Lobsiger (Bauverwalter)
- Stefan Neuenschwander (Vereinsvertreter)
- Michael Reber (Gemeinderat Ressort Gesellschaft, Stv. Vorsitz)

Bauherrenberatung

- Andreas Oestreicher (Syntas Solutions AG, Bauprojekt)
- Markus Heinzer (beraten forschen ausbilden, Teilprojekt Pädagogik) -> Teilnahme nur nach Bedarf

Projektverfasser (Architektengemeinschaft)

Campanile+Michetti Architekten AG (Bern) und Feissli Gerber Liebendörfer Architekten AG (Bern)

- Angelo Michetti (Projektleiter)
- Pierrot Feissli (Stv. Projektleiter)





Schulorganisation: Übersicht

Ende des alten Modells 1
(Trennung von Real- und
Sekundarschule in Toffen
und Belp).



Drei Klassen werden
geführt.
Zwei 7. Klassen mit
Niveaudurchmischung.
Eine 8./9. Klasse im "alten
System" mit innerer
Differenzierung und
Durchlässigkeit.

Fünf Klassen werden
geführt – alle im
durchlässigen Modell.
Vier 7./8. Klassen mit
Niveau- und Altersdurch-
mischung. Eine Klasse
nach "altem System".



Sechs Klassen (niveau-
und altersgemischt) werden
geführt.
Die neue Schulorganisation
ist umgesetzt.
Die Oberstufe Toffen-
Kaufdorf hat einen
endgütigen Bestand von
125 Jugendlichen.



Die Oberstufe Toffen-
Kaufdorf wächst auf rund
100 Jugendliche

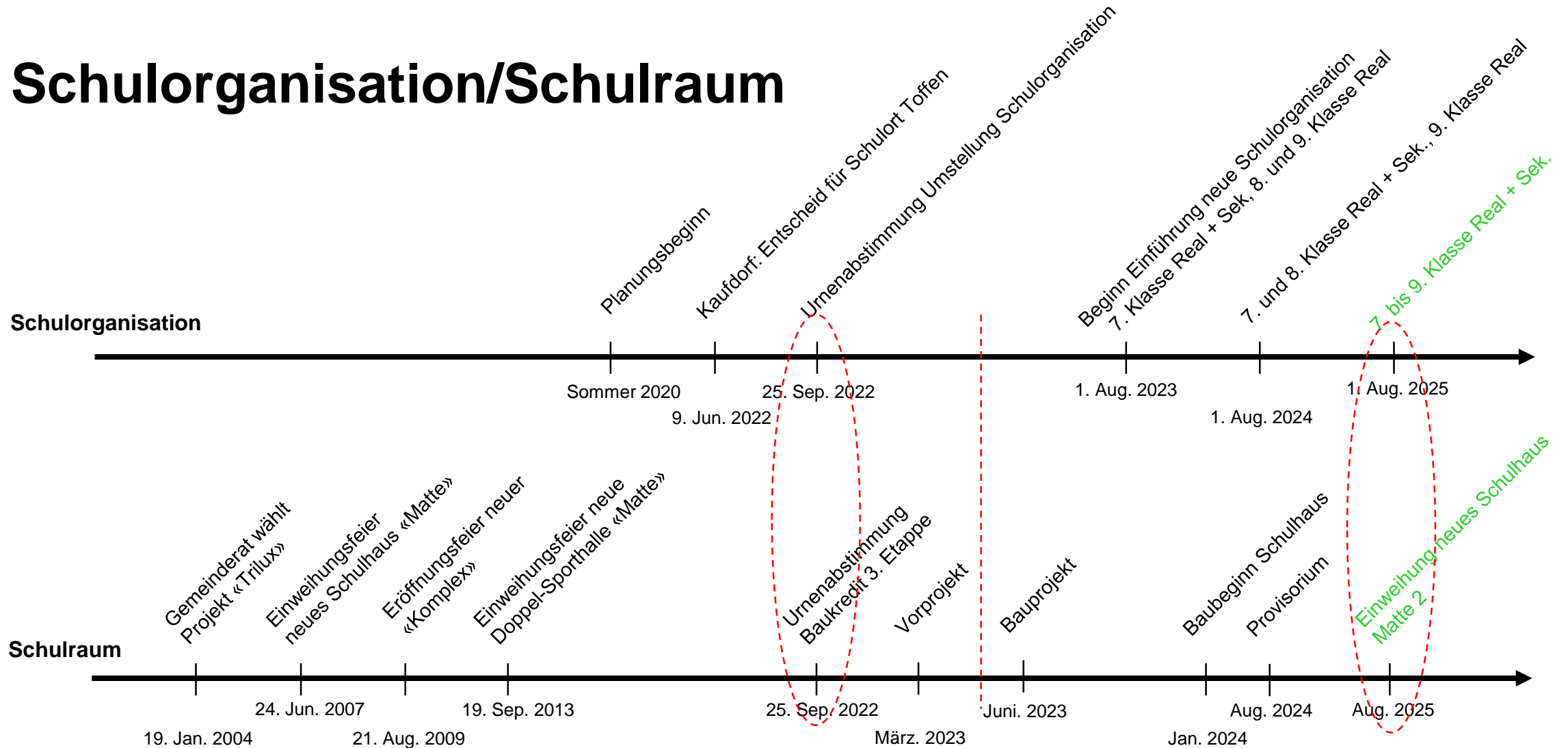
Sommer
2023

Sommer
2024

Sommer
2025



Schulorganisation/Schulraum





Gemeinde Toffen

Schulraum

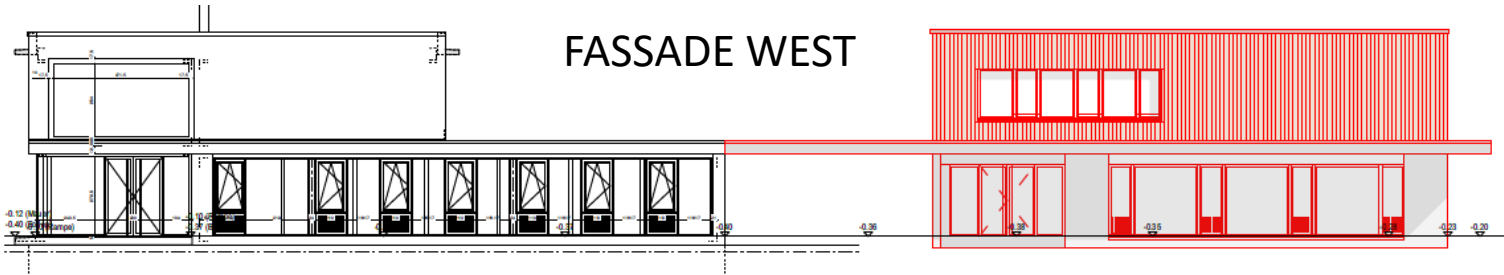




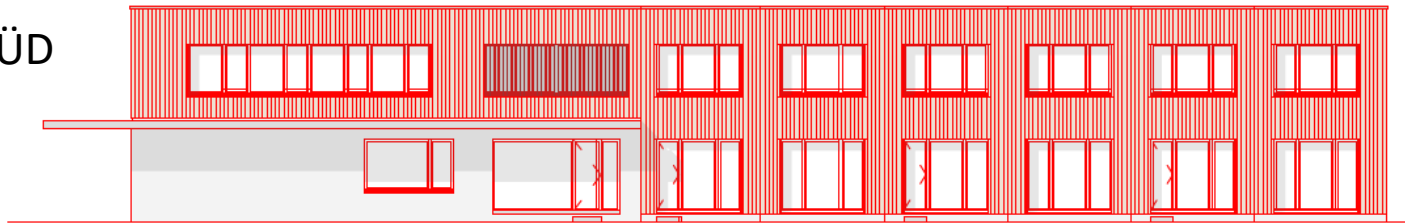
Gemeinde Toffen

Schulraum

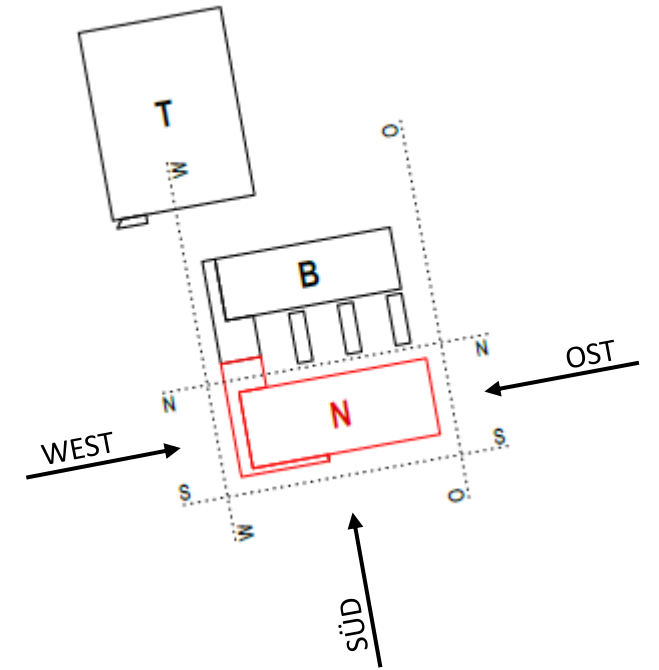
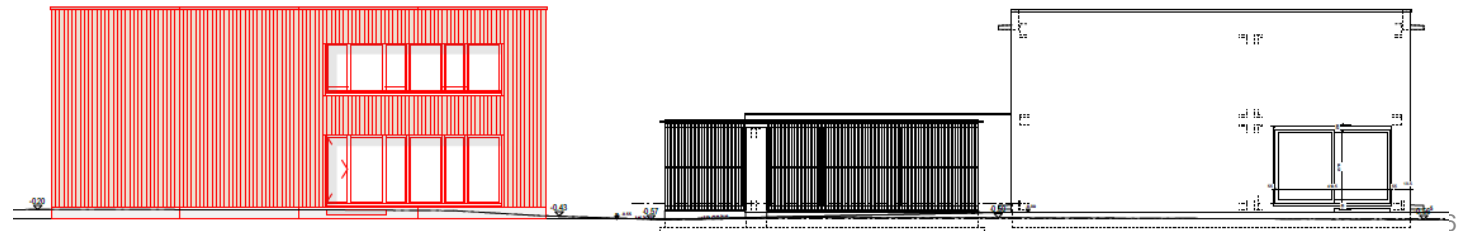
FASSADE WEST



FASSADE SÜD

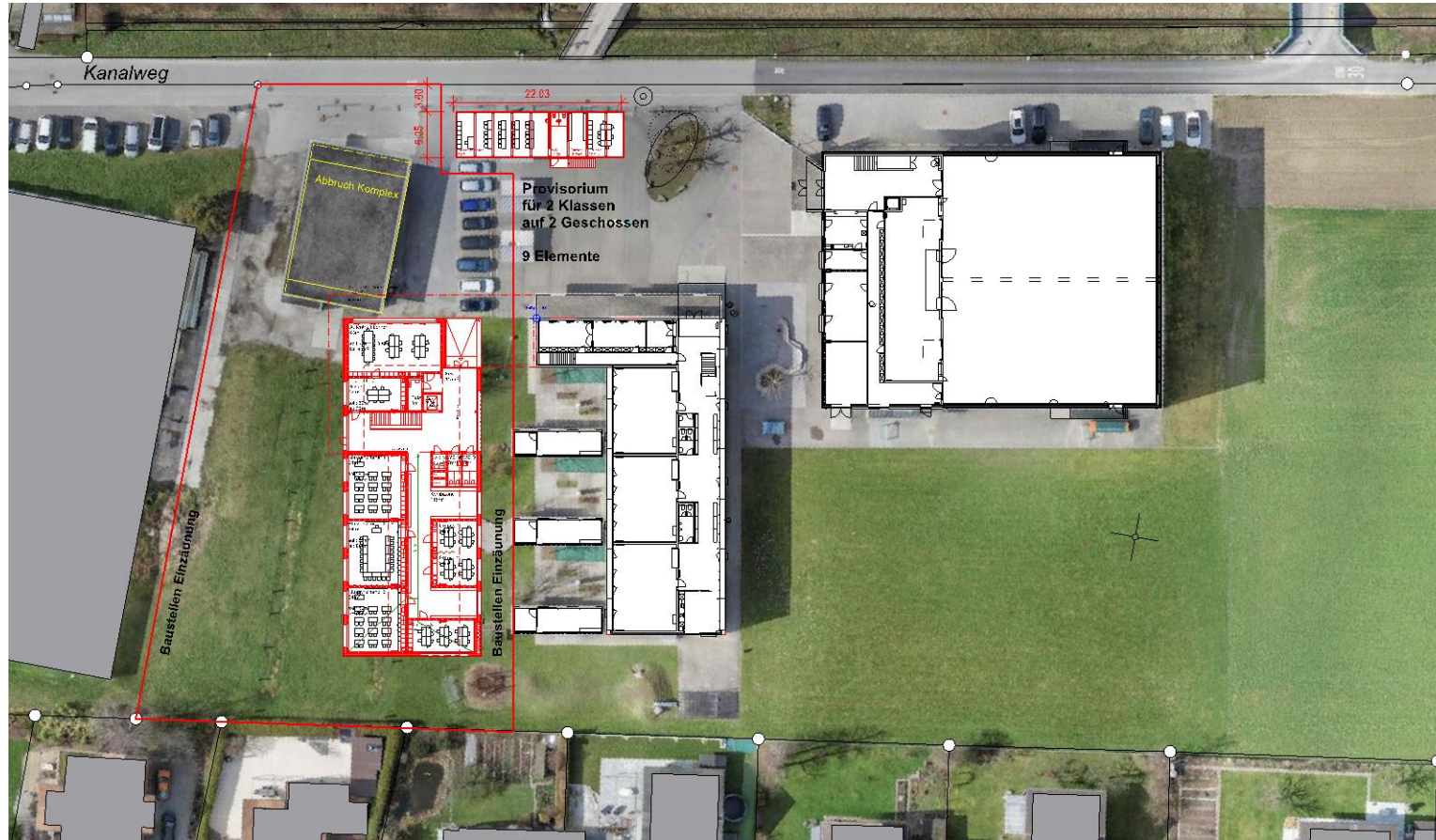


FASSADE OST



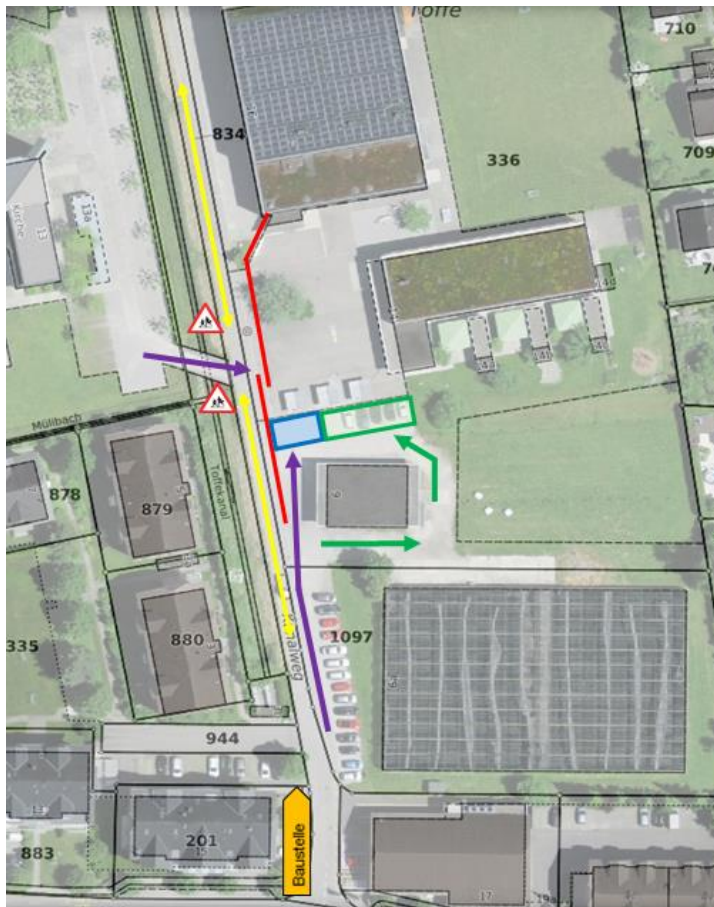


Raumgestaltung (inkl. Aussenbereichsnutzung)





Verkehrsführung «Matte»

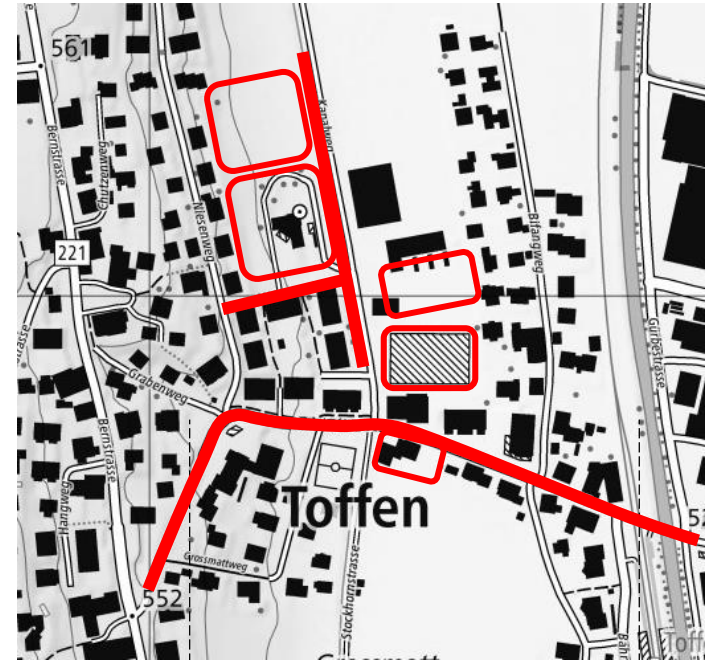
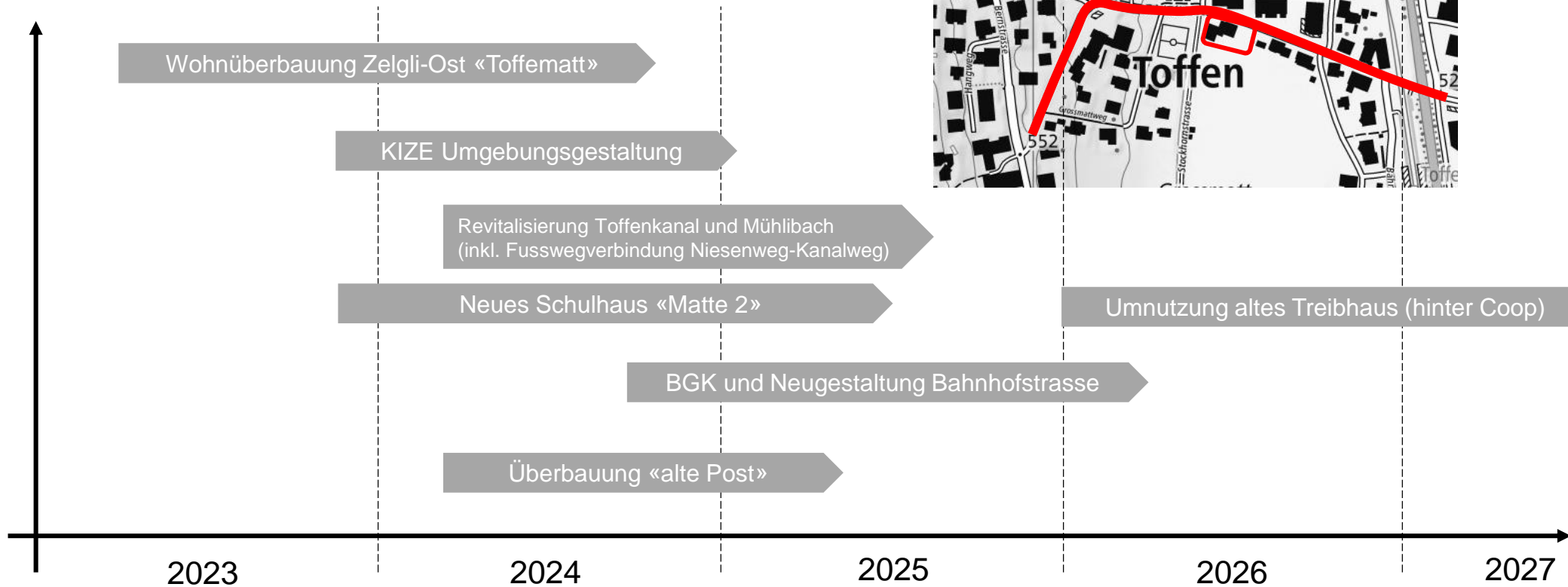


Schulweg	
Absperrung mit Gitter (2 m hoch) Berücksichtigt sind Zugänge via Kirche und Rettungsachsen	
Parkplätze temporär aufgehoben	
Parkplätze reserviert für Lehrpersonen	
Zufahrt Parkplätze Lehrpersonen	
Rückwärtsfahrverbot (Baustellenverkehr)	
Zusätzliche Signalisationen	



Projektübersicht

Was





Gemeinde Toffen

Kommunikation/Information

<https://www.toffen.ch/> (Direktzugriffe)

oder

<https://zukunft-schule.toffen.ch/>

